



2014:12

Kvistofta församlings kyrkor

Utrustning för värmesystem

Antikvarisk medverkan, 2014

Maria Sträng



Regionmuseet
Kristianstad
Landsantikvarien i Skåne

Rapport 2014:12

Kvistofta församlings kyrkor - utrustning för värmesystem

Antikvarisk medverkan, 2014
Bårslöv, Fjärestad, Glumslöv och Kvistofta socken
Kvistofta församling
Helsingborgs och Landskrona kommun
Skåne län

Maria Sträng

Regionmuseet Kristianstad Landsantikvarien i Skåne

Kristianstad
Box 134, Stora Torg
291 22 Kristianstad
Tel 044 – 13 58 00 vx, Fax 044 – 21 49 02

Lund
Box 153, St Larsomr. Byggnad 10
221 00 Lund
Tel 046 – 15 97 80 vx, Fax 046 – 15 80 39

www.regionmuseet.se

© 2014 Regionmuseet Kristianstad / Landsantikvarien i Skåne
E-rapport 2014:12

Omslagsfoto: *Kvistofta kyrka, norra korsarmen. En mottagare i fönstret sänder information om fukt- och värmenivån i kyrkolokalen till en router i församlingsgården.*

Kartor ur allmänt kartmaterial, © Lantmäteriverket, Gävle. Dnr 507-99-502.

Kvistofta församlings kyrkor – utrustning till värmesystem

Innehåll

Inledning	5
Administrativa uppgifter	5
Uppvärmning av kyrkorna	5
Kulturhistorisk bedömning	5
Återstående arbeten	6
Handlingar med relevans för ärendet	6
Bilaga med bilder och planskisser	7
Bårslöv	7
Fjärestad	8
Glumslöv	9
Kvistofta	10
Kvistofta	11



Karta över Skåne. Bårslöv, Fjärestad och Kvistofta ligger i Helsingborgs kommun som är markerad med lila färg. Glumslöv ligger i Landskrona kommun söder om Helsingborg och är markerat på grått på kartan.



Kvistofta församling ligger söder om Helsingborg. Pilarna visar kyrkornas ungefärliga läge.

Inledning

Kvistofta församling har under 2014 installerat utrustning för styrning och övervakning av värmesystem i fyra av församlingens kyrkor: Bårslöv, Fjärestad, Glumslövs och Kvistofta kyrka. Kyrkorna är skyddade som kyrkliga kulturminnen enligt Kulturmiljölagen och åtgärderna har därför föregåtts av tillståndsprövning av länsstyrelsen. Installationsarbetena har inneburit att dosor med fukt- och värmegivare har monterats på ett par ställen i kyrkorummen.

Administrativa uppgifter

Objekt	Bårslöv, Fjärestads, Glumslövs & Kvistofta kyrkor
Socken	Bårslöv, Fjärestads, Glumslövs & Kvistofta socknar
Kommun	Helsingborgs och Landskrona kommun
Länsstyrelsens beslut	433-20007-12 och 433-20015-12 (2012-10-15) 433-20009-12 och 433-20012-12 (2012-10-16)
Byggherre/beställare	Kvistofta församling
Byggnadstid	Februari-mars 2014
Entreprenörer	ROWS, Regler- och webbt teknik Sverige
Arbetshandlingar	ROWS, Regler- och webbt teknik Sverige
Antikvarisk medverkan	Regionmuseet Kristianstad/Landsantikvarien i Skåne genom Maria Sträng
Antikvarisk slutbesiktning	21 mars 2014
Bidrag	Kyrkoantikvarisk ersättning, KAE
Rapport granskad av	Helene Stalin Åkesson

Uppvärmning av kyrkorna

Värmeanläggningarna i Fjärestad och Bårslövs kyrkor är vattenburna system med vattenfyllda radiatorer som är placerade på väggarna i kyrkorummen. Anläggningarna drivs med värmepump som är kopplad till bergvärme.

Glumslövs kyrka värms sedan senaste renoveringen med konvektor.

Kvistofta kyrka värms med direktverkande el som är fördelat på radiatorer på väggar i kyrkolokalen samt som golvvärme under bänkkvarteren och i norra korsarmen. Planer finns på att byta ut elvärmerna till konvektorer för att få ett mer snabbverkande system.

Kulturhistorisk bedömning

Åtgärderna är utförda med hänsyn till byggnadernas kulturhistoriska värde. Ingreppen har varit minimala och givarna har placerats på platser där de inte stör upplevelsen av kyrkorummet.

Systemet kan förhoppningsvis innebära viss ekonomisk vinst med lägre uppvärmningskostnader, pengar som kan komma verksamheten till godo på an-

nat sätt. Systemet underlättar dessutom kontrollen av fuktnivån så den hålls på rätt nivå och inte riskerar att skada inventarier eller inredning.

Återstående arbeten

Mätningar görs automatiskt i systemet och data kan tas fram vid efterfrågan. Mätresultaten ska enligt länsstyrelsens beslut skickas in till länsstyrelsen efter ett år från att installationen skett. Om temperatur/fuktighetskännarna måste flyttas och nya ingrepp måste göras ska det göras i samråd med länsstyrelsen.

Handlingar med relevans för ärendet

- 2012-10-25 Ansökan om kyrkoantikvarisk ersättning med anbud från Rows, Regler- och webbt teknik Sverige.
- 2012-10-15 Beslut *Installation av utrustning för styrning och övervakning av värmesystem i Bårslövs kyrka* Länsstyrelsen i Skåne län
- 2012-10-15 Beslut *Installation av utrustning för styrning och övervakning av värmesystem i Fjärestads kyrka* Länsstyrelsen i Skåne län
- 2012-10-16 Beslut *Installation av utrustning för styrning och övervakning av värmesystem i Glumslövs kyrka* Länsstyrelsen i Skåne län
- 2012-10-16 Beslut *Installation av utrustning för styrning och övervakning av värmesystem i Kvistofta kyrka* Länsstyrelsen i Skåne län

2014-04-02

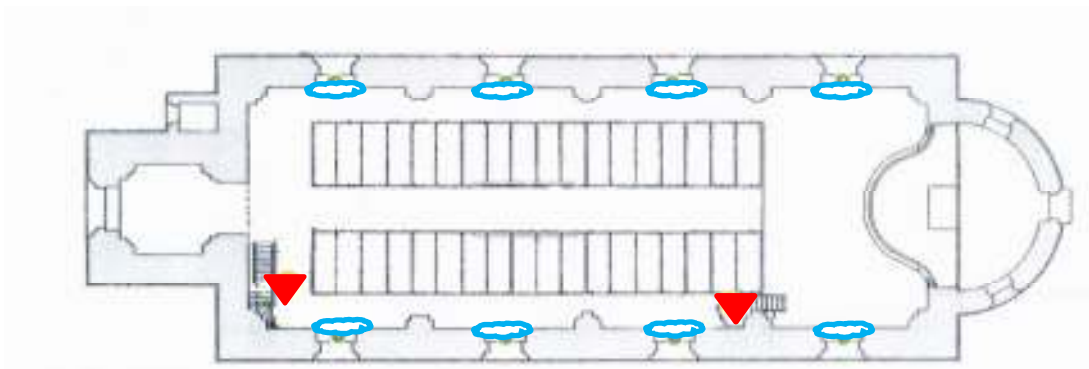
Maria Sträng

Bilaga med bilder och planskisser

Bårslöv



I Bårslövs kyrka är en givare placerad på insidan av stolpen under predikstolen och en givare på träpanelhäggen vid trappan upp till orgelläktaren.

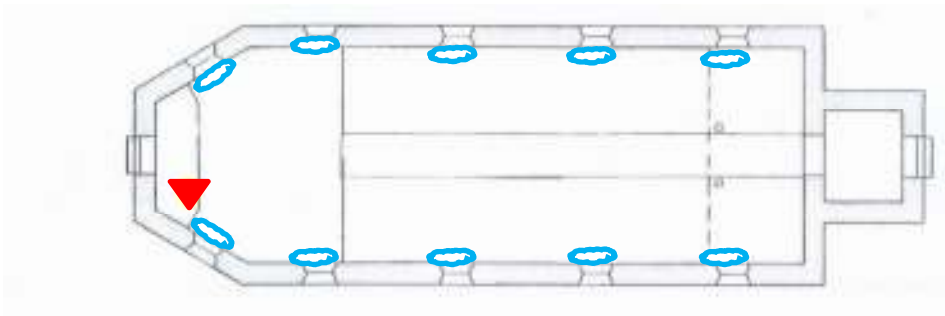


Planskiss över Bårslövs kyrka. Blåa ovaler markerar plats för befintliga radiatorer med vattenburen värme. Röda trekanter markerar plats för nymonterade givare.

Fjärestad



Givaren i Fjärestads kyrka är placerad på baksidan av altartavlan intill ett förvarings-skåp bakom altaret.



Planskiss över Fjärestads kyrka. Blåa ovaler markerar plats för befintliga vattenburna radiatorer. Röd trekant markerar plats för nymonterad givare.

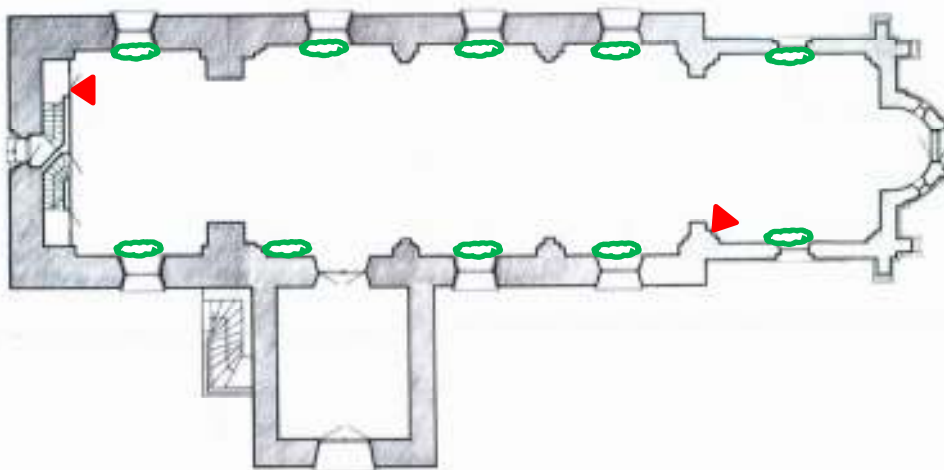
Glumslöv



I Glumslövs kyrka är en givare placerad i kyrkorummets västra del där orgeln står. Väggbudet där givaren är placerad är en enkel panelvägg in till ett förrådsutrymme. Den andra givaren är placerad i koret på murväggen mellan predikstolen och koret.



Givare för utombustemperatur finns placerad vid källartrappan.



Planskiss över Glumslövs kyrka. Gröna ovaler markerar plats för konvektorer. Röd trekant markerar plats för givare.

Kvistofta

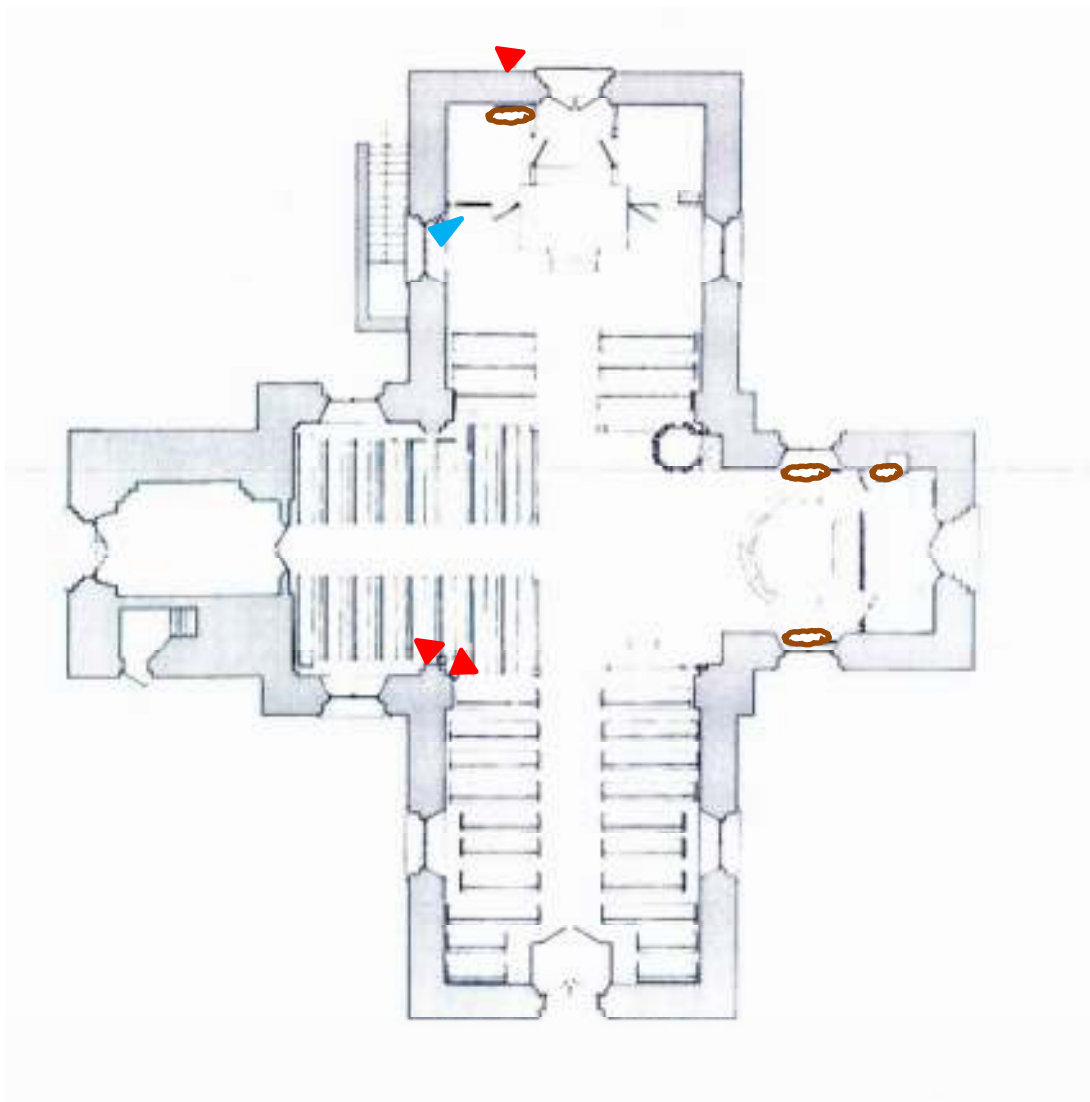


I Kvistofta kyrka är två givare placerade i hörnet mellan långhuset och södra korsarmen.



I ett fönster i norra korsarmen finns en mottagarenhet som sänder data genom trådlös överföring till en basenhet i vaktmästarbyggnaden intill kyrkogården. Givare för utombustemperatur finns placerad i norra porten.

Kvistofta



Planskiss över Kvistofta kyrka. Bruna ovaler markerar plats för el-radiatorer. Under bänkkvarteren och i norra korsarmen finns golvvärme installerat. Röda trekantar markerar plats för givare. Blå trekant markerar plats för sändare/ mottagare.

Regionmuseets E-rapportserie 2014

Kulturmiljö

1. Baldringe kyrka – utvändig renovering, Baldringe sn, AM, Maria Sträng, 2013
2. Pynten i Vattenriket, Kristianstad sn, BD, Jimmy Juhlin Alftberg och Helene Stalin Åkesson, 2013–2014
3. Barkåkra kyrkogård, Barkåkra sn, VP, Åsa Jakobsson och Maria Sträng, 2013
4. Södra Sandby kyrka – medeltida träskulpturer, Södra Sandby sn, AM, Maria Sträng, 2013
5. St Petri kyrka – ombyggnad av värme- och ventilationssystem, Klippans sn, AM, Åsa Eriksson Green, 2013
6. Långalts myr – markanvändning och historia, Örkelljunga och Skånes Fagerhult sn, DK, Cissela Olsson, 2013
7. Östra Karaby kyrka – utvändig renovering, Östra Karaby sn, AM, Kerstin Börjesson, 2013
8. Dalby kyrka, 9½- Sekler av förändring, byggnadsarkeologiska iakttagelser vid utvändig renovering, Dalby sn, BAD Petter Jansson 2012
9. Norra kyrkogården i Lund, Lunds stad, VP och bilaga med kvartersbeskrivning, Kerstin Börjesson, Åsa Jacobsson och Anna Rabow, 2013
10. Buxbom, Handbok om buxbom på begravningsplatser i Skåne och Blekinge, PJ, Cissela Olsson och Anna Rabow, 2014
11. Dörrar och portar på uthus – kurs inom landsbygdsprogrammet, Helena Rosenberg, 2013
12. Kvistofta församlings kyrkor – utrustning för värmesystem, Bårslövs sn, Fjärestad sn, Glumslöv sn och Kvistofta sn, AM, Maria Sträng, 2014

Förkortningar:

AF-antikvarisk förundersökning
AM- antikvarisk medverkan
AU-arkeologisk utredning
DK- dokumentation, övrigt

FU- arkeologisk förundersökning
KA- kulturhistorisk analys
MD-murverksdokumentation
OU- osteologisk undersökning

PJ- projektrapport
UN- arkeologisk undersökning
BD- byggnadsdokumentation
BAD-byggn-ark-dokumentation

