



2012:40

Helsingborgs konserthus renovering av väggar i foajén

Antikvarisk medverkan, 2012

Maria Sträng



Regionmuseet
Kristianstad
Landsantikvarien i Skåne

Rapport 2012:40

Helsingborgs konserthus

renovering av väggar i foajén

Antikvarisk medverkan, 2012
Helsingborgs socken, 1232
Helsingborg
Skåne län

Maria Sträng

Regionmuseet Kristianstad Landsantikvarien i Skåne

Kristianstad
Box 134, Stora Torg
291 22 Kristianstad
Tel 044 – 13 58 00 vx, Fax 044 – 21 49 02

Lund
Box 153, St Larsomr. Byggnad 10
221 00 Lund
Tel 046 – 15 97 80 vx, Fax 046 – 15 80 39

www.regionmuseet.se

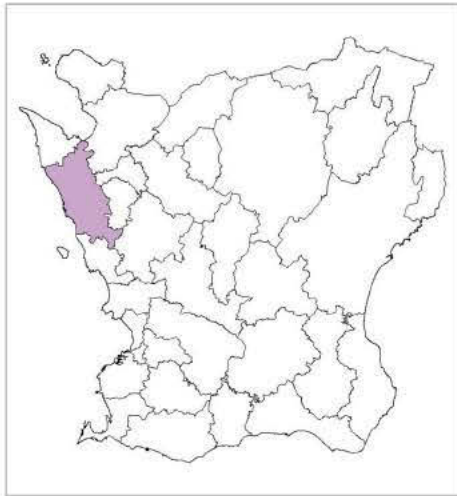
© 2012 Regionmuseet Kristianstad / Landsantikvarien i Skåne
E-rapport 2012:40

Omslagsfoto: Vägparti vid ingång till södra garderoben efter renoveringen.
Kartor ur allmänt kartmaterial, © Lantmäteriverket, Gävle. Dnr 507-99-502.

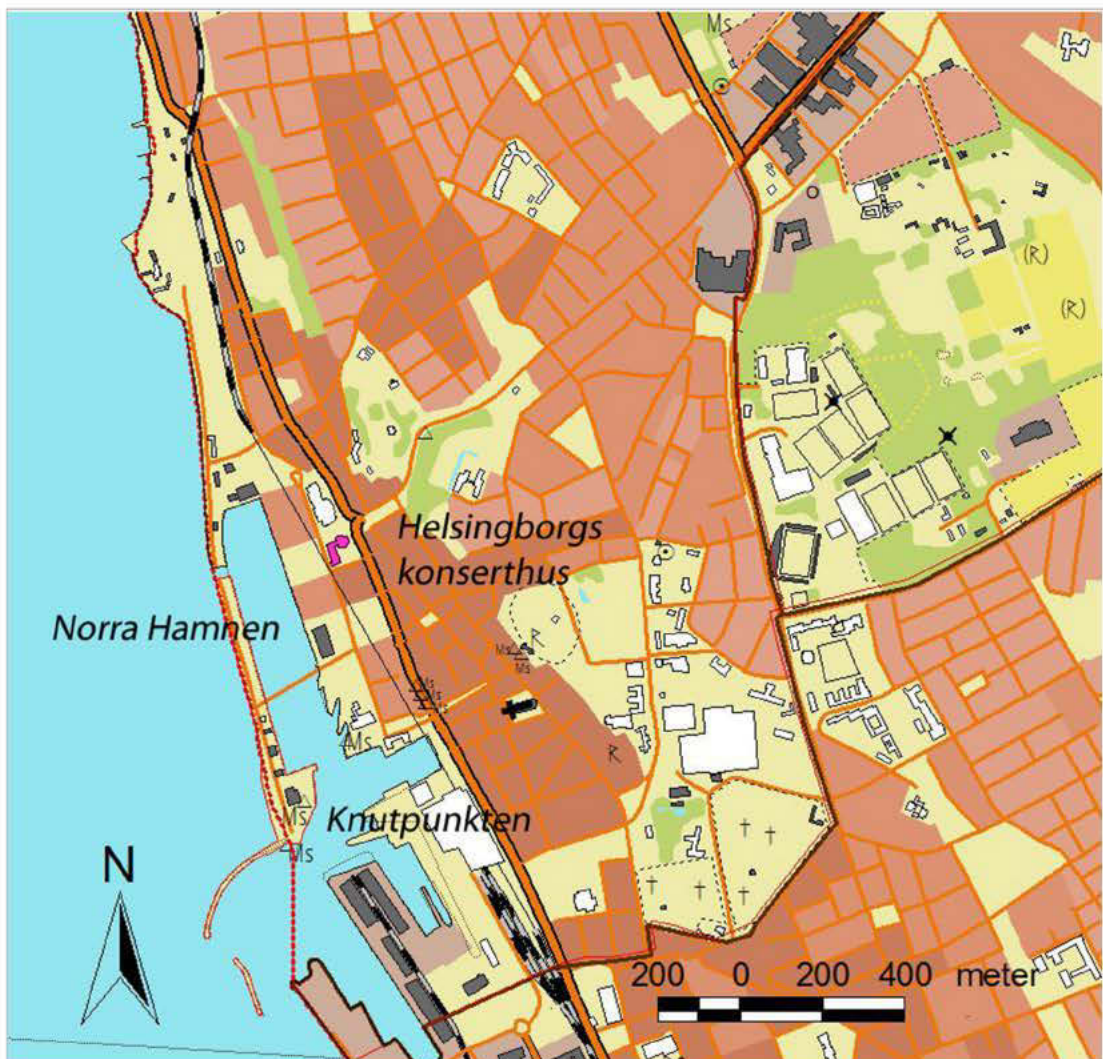
Helsingborgs konserthus – renovering av väggar i foajén

Innehåll

Inledning	5
Konserthusets skydd som byggnadsminnet	5
Administrativa uppgifter	5
Om renoveringen	5
Utförda åtgärder	6
Kulturhistorisk bedömning	6
Avsteg från handlingarna	6
Handlingar med relevans för ärendet	7
Bilbilaga	8
Materialspecifikation	13



Helsingborgs konserthus ligger i Helsingborgs kommun i nordvästra Skåne



Helsingborgs konserthus, markerad med cerise färg, ligger i Kv Tornérhielm intill Norra Hamnen i centrala Helsingborg.

Inledning

Föreliggande rapport redogör för renovering av väggar i de två nedre delarna av foajén i Helsingborgs konserthus. Renoveringen föranleddes av fuktproblem i väggarna som uppstått av ett tätt färgskikt med en latexfärg. Renoveringen är en fortsättning av tidigare utförda renoveringsåtgärder på väggar i övre foajén och i garderoberna. I samband med renoveringen gavs möjligheten att återskapa den ursprungliga färgsättningen i dessa delar av konserthusets interiör.

Konserthusets skydd som byggnadsminnet

Helsingborgs konserthus är skyddat som byggnadsminne sedan 1997. Konserthuset, som uppfördes 1932, räknas som en av landets tidigaste och mest framstående funktionalistiska monumentalbyggnader. Foajén där renoveringen har utförts omfattas av skyddet. Förändringar i foajén får endast utföras efter godkännande och beslut från länsstyrelsen.

Administrativa uppgifter

Objekt	Konserthuset i Helsingborg
Kommun	Helsingborgs kommun
Länsstyrelsens beslut	432-24828-11, daterat 2012-02-02
Regionmuseets dnr	L12.20-157-11, 1262
Byggherre	Kärnfastigheter genom förvaltaren Lars Friman
Brukare	Helsingborgs konserthus genom fastighetsansvarig Pia Billsten
Projektledare	Hifab AB genom Björn Karlsson
Antikvarisk medverkan	Regionmuseet Kristianstad/ Landsantikvarien i Skåne genom Maria Sträng
El-konsult	ÅF-infrastruktur genom Thomas Persson
GE Byggentreprenör	Byggmästar´n i Skåne genom Magnus Nilsson
UE Puts	Bröderna Bergström Byggnads genom August Bergström och Daniel Strandberg
UE El	Bravida PRENAD
Byggnadstid	Augusti 2012 – november 2012
Slutsyn	6 november 2012

Om renoveringen

Utgångsläget i handlingarna var att väggarna skulle lagas i med ny puts. När arbetet kom igång visade sig väggarna var i sådant tekniskt skick att det var nödvändigt att putsa om dem i sin helhet för att nå ett fullgott resultat. Med fullgott resultat menas i detta sammanhang både tekniskt och antikvariskt. På grund av senare tillkomna rördragningar har den ursprungliga putsen till stora delar sedan tidigare avlägsnats och ersatts med ny puts.

En antikvarisk förstudie utfördes 2004 av Kulturmagasinet. I den framgår att det inte har bevarats några dokument som berör den ursprungliga färgsättningen. Vid undersökning av väggarnas färgskikt kom ett skikt fram med en kulör motsvarande NCS S2010G-90Y. Vid nedtagning av putsen blottades större partier ursprungliga färgskikt som stämde överens med den kulören.

Utförda åtgärder

Renoveringen har bestått av gängse åtgärder vid puts- och målningsarbeten på invändig vägg enligt beskrivning i handlingar upprättade av Ramböll AB. Befintlig puts har tagits ned i sin helhet. Väggarna har nätats med varmförzinkat nät och sedan putsats med tre påslag av hydrauliskt kalkbruk, se bilagd materialspecifikation. Putsade ytor har sedan spacklats två gånger med linoljespackel som stålglätades till jämn yta. Ytan har målats med linoljefärg, tre strykningar varav den sista har slätats till ytterligare.

Uppstrykningsytor gjordes med den kulör som anges i förundersökningen, NCS S2010 G-90Y, samt två alternativa kulörer, dels den närliggande NCS S2010 G-80Y samt likt befintligt S1005-G50Y (bruten vit). NCS S2010 G-90Y blank valdes i enlighet med antikvariskt råd. Väggarna har därmed fått en mörkare kulör, gråbeige med inslag av grönt. Färgsättningen gjordes i samförstånd mellan byggherre (representerad av både Kärnfastigheter och Hifab AB), brukare och antikvarisk expertis.

När putsen var nedtagen framkom en hel del dolda installationer under putsen. En sanering av installationerna utfördes. Nya ledningar lades i befintliga kanaler i så stor utsträckning som möjligt. Nya kanaler har dragits för att förbereda installation av monitorer vid biljettkioskerna. Kabeldragningar fotograferades innan de putsades över. Bilddokumentationen utfördes av Prenad genom elkonsulten Thomas Persson, ÅF, och arkiveras på Regionmuseet.

Kulturhistorisk bedömning

Renoveringen har utförts i nära samarbete med antikvarisk expert och med hänsyn till de kulturhistoriska värdena. Under hela processen har byggherre, projektledare, entreprenörer och brukare visat ett stort intresse för byggnaden och dess kulturhistoriska värden vilket har varit en tillgång antikvariskt sett.

I och med renoveringen har foajén har tillfälle getts att återskapa en färgsättning i enlighet med den ursprungliga. Rummets karaktär har i och med det förändrats till fördel för det kulturhistoriska värdet.

Avsteg från handlingarna

Utgångsläget i ansökningshandlingarna var att endast partiella lagningar av putsen på väggarna skulle utföras. Vid projektets start framkom att putsen var i så dåligt tekniskt skick att samtlig puts vara i behov att avlägsnas från väggarna. Nedtag-

ningen av putsen föreslås att utförts med handmaskiner och inte med handverktyg som anges i handlingen. Det godtogs eftersom all puts skulle avlägsnas och att åtgärden kunde utföras varsamt utan att stommen, tegelstensmur, kom till skada. Förändringen av omfattningen av nedtagningen av puts har gjorts i samförstånd med antikvarisk expertis liksom förändringarna i utförandet av arbetet.

Under arbetets gång kom önskemål om att få montera tv-skärmar vid de båda biljettkassorna. För detta har kabeldragnings förberetts så att dragningsarna kunde utföras i samband med putsningen så de blev dolda. Tv-skärmarna hade inte kommit på plats vid slutsynen och rapportsammanställningen. Larmdetektorer kommer att placeras i anslutning till skärmarna. I väntan på den placeringen har de tillfälligt placerats på trä-lister som bundits fast på räcket till plan 2 så ingen åverkan på vägg eller golv har behövt göras.

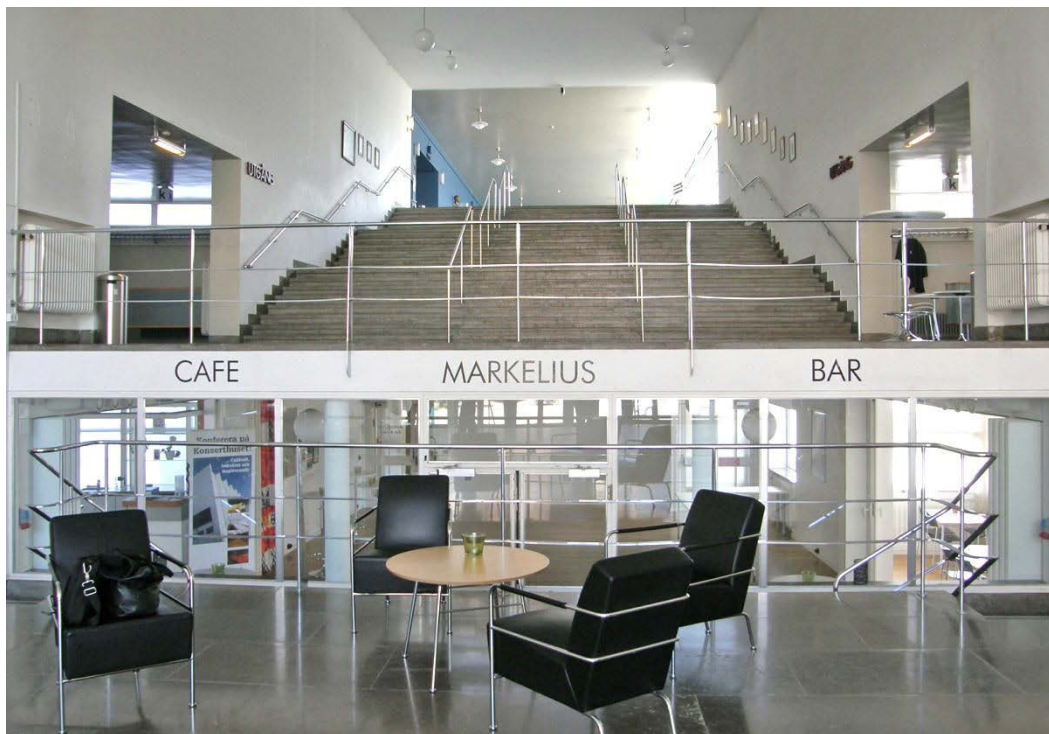
Handlingar med relevans för ärendet

- 2004-10-14 *Antikvarisk förstudie, Konserthuset, Helsingborg, färgskikt i vestibul, garderob och foajé, kv. Rudolf Tornérhjelm 1, Kulturmagasinet, Helsingborgs museer*
- 2008-05-20 *Bygghandling, Helsingborgs konserthus – puts- och målningsbeskrivning av väggar i foajédelen, Ramböll Sverige AB*
- 2012-02-02 *Beslut, Renovering av väggar i foajén på Helsingborgs konserthus, Rudolf Tornerhjelm1, Helsingborgs kommun, Länsstyrelsen i Skåne län, Samhällsavdelningen, Kulturmiljöenheten*
- 2012-05-15 *Kallelse, Uppstartsmöte, puts- och målningsarbete i foajé, Björn Karlsson, Hifab AB*
- 2012-05-28 *Protokoll, Uppstartsmöte, Byggmöte 1, 2012-05-28, Björn Karlsson, Hifab AB*
- 2012-06-07 *Ansökan om tillstånd enligt 3 kap kulturminneslagen, Uppsättning av monitorer i foajé, Lars Friman, Kärnfastigheter*
- 2012-06-21 *Protokoll, Byggmöte 2, 2012-09-19, Björn Karlsson, Hifab AB*
- 2012-08-08 *Protokoll, Byggmöte 3, 2012-08-08, Björn Karlsson, Hifab AB*
- 2012-08-27 *Protokoll, Byggmöte 4, 2012-08-27, Björn Karlsson, Hifab AB*
- 2012-09-20 *Protokoll, Byggmöte 5, 2012-09-19, Björn Karlsson, Hifab AB*
- 2012-10-22 *Protokoll, Byggmöte 6, 2012-10-22, Björn Karlsson, Hifab AB*
- 2012-10-23 *Kallelse, Slutsyn, Konserthuset, Helsingborg – renovering av väggar i foajé samt installation av sprinkler i garderober, Björn Karlsson, Hifab AB*
- 2012-11-07 *Protokoll, Avslutande möte, 2012-11-06, Björn Karlsson, Hifab AB*

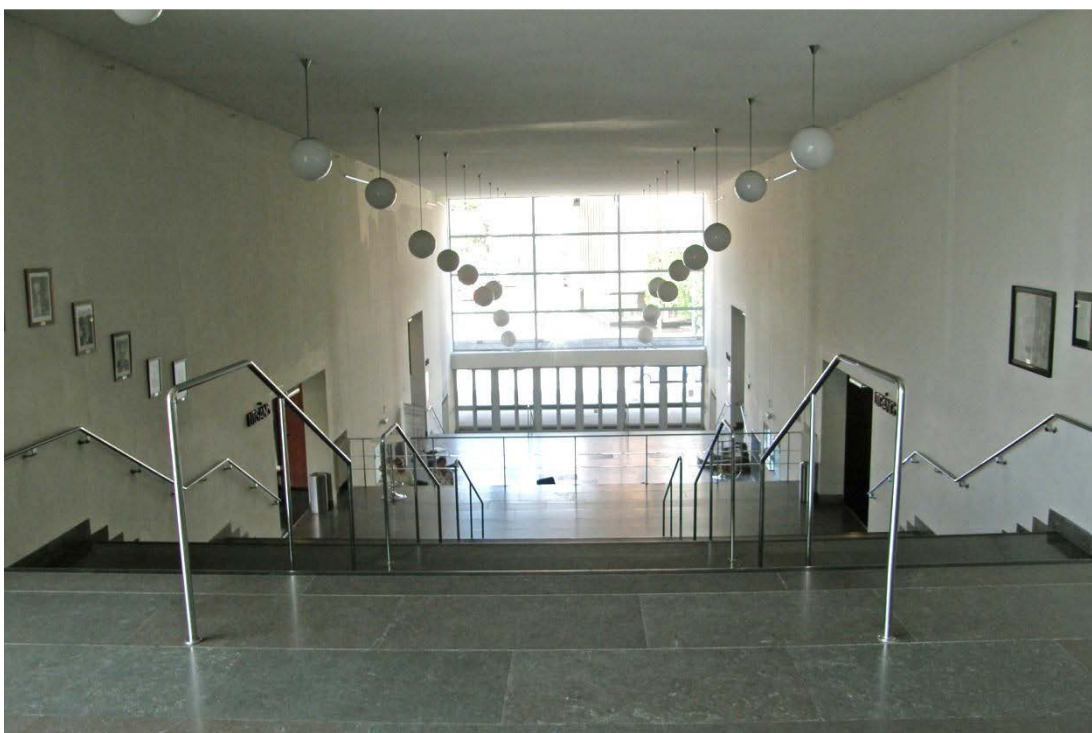
Lund 2012-11-26

Maria Sträng

Bildbilaga



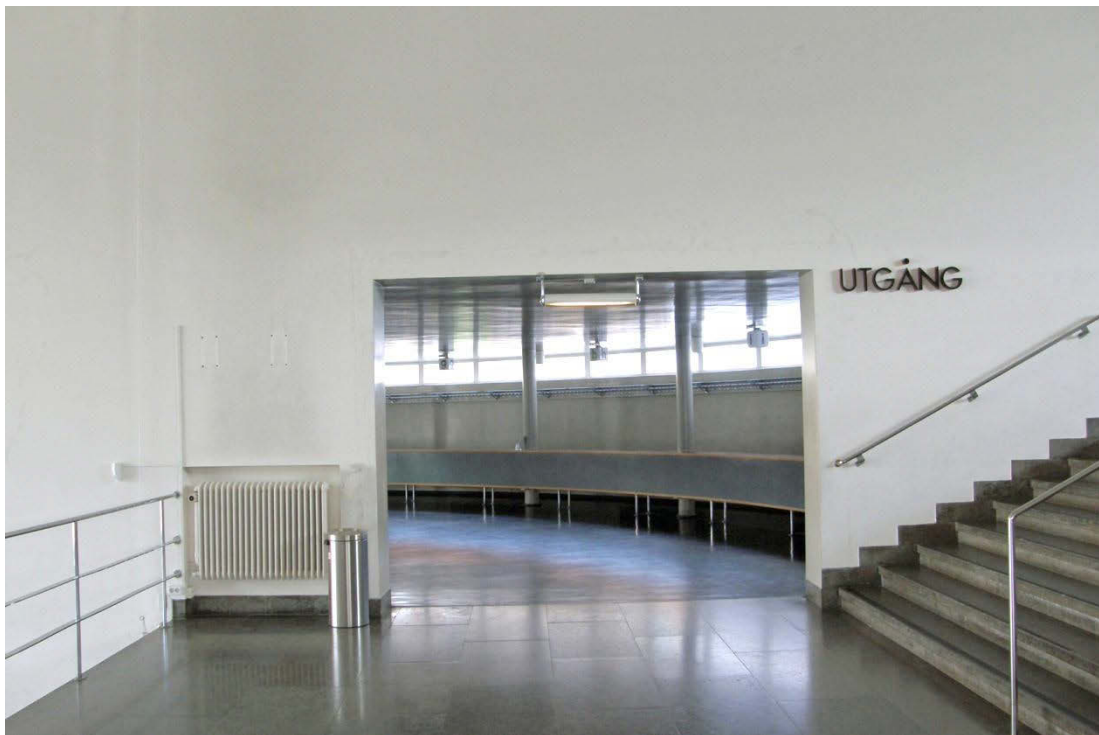
Vy upp mot övre foajén före renoveringen. Bokstävorna på balken bar det ursprungliga typsnittet men är gjorda av svarta plastdekal.



Vy mot huvudentrén före renoveringen.



Parti vid biljettlucka på norra sidan före renoveringen.



Parti med ingång till södra garderoben före renoveringen.



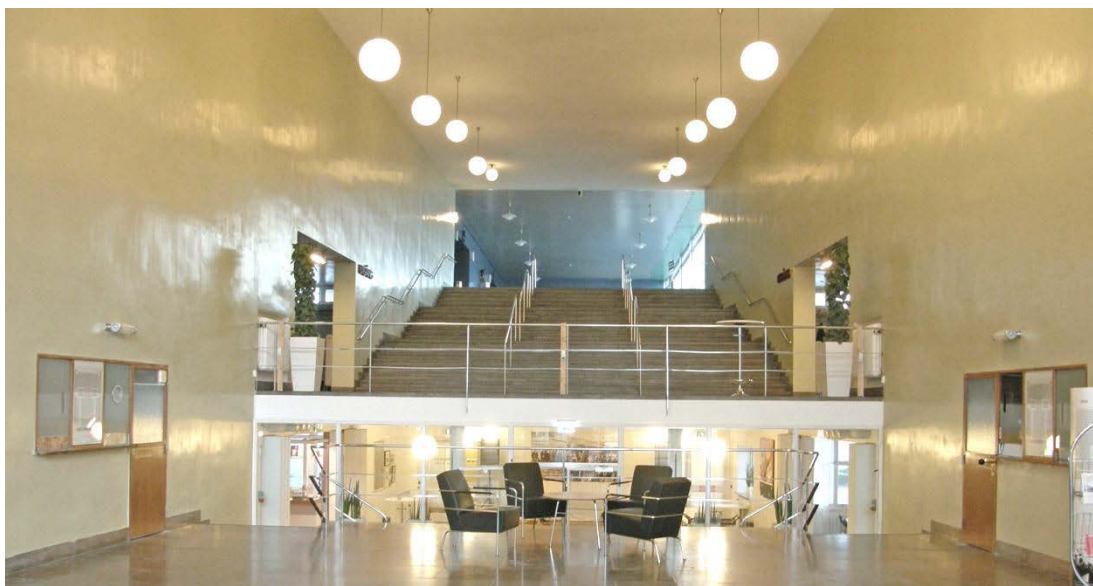
Den till synes helt släta väggen visade sig dölja en hel del installationer för värme, ventilation och el. Tvärs, diagonalt löpande, över väggarna återfanns sekundärt tillkomna urspårningar i både teglet och i fogarna. I spåren låg senare tiders elkablar infällda. Det visar på att stora delar av murväggen varit blottat vid ett eller flera tillfälle efter nybyggnaden.



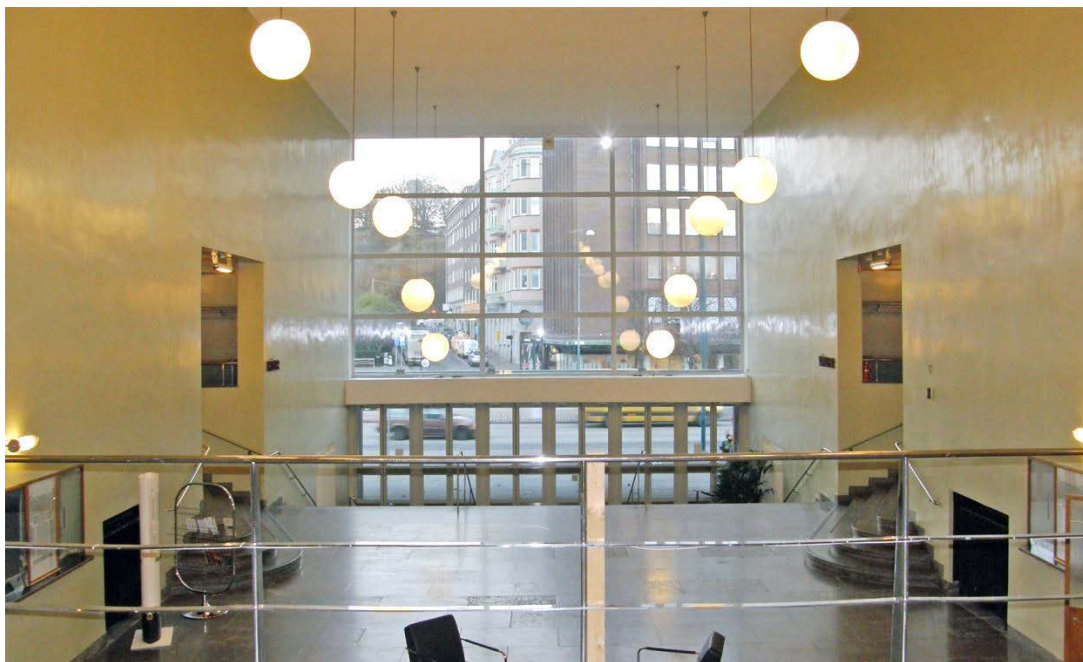
Rester av tidningar från 1944 respektive 1949 återfanns i en ventilationstrumma. De kan ha kommit dit i samband med en renovering vid den tidpunkten eller senare. Lägg märke till det tidtypiska ordet "kontraspion".



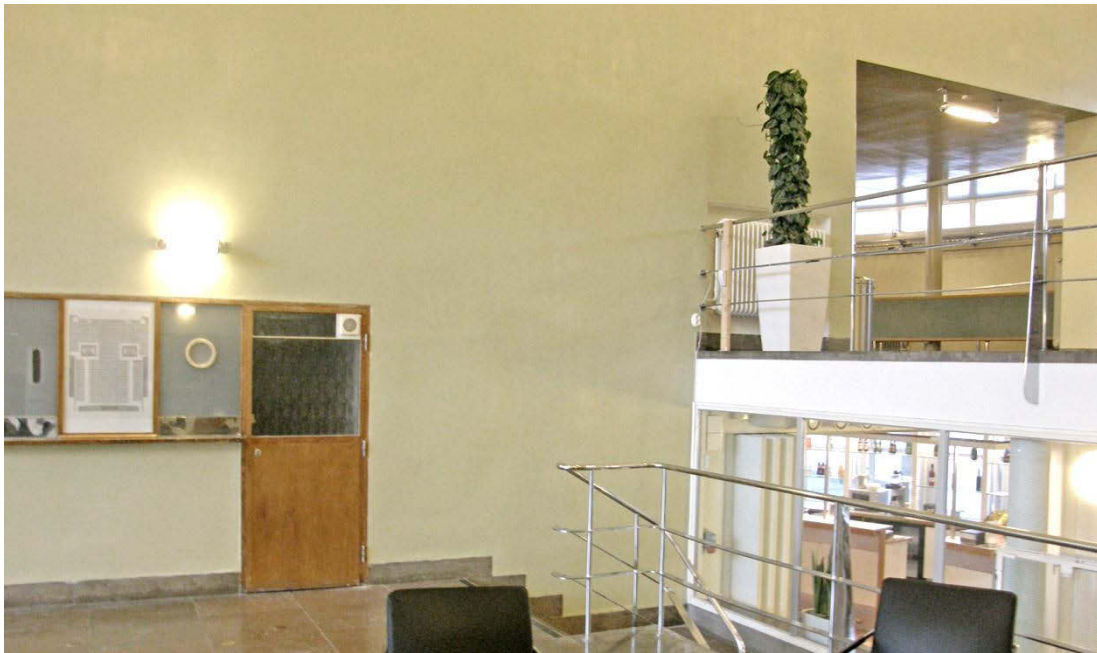
Spår efter tidigare färgsättning kom fram när putsen togs ned. Kulörer som kommit fram i en färgundersökning kunde därmed bekräftas. Tre kulörer valdes ut och ströks upp på masonitskiva för bedömning. Längst upp i högra bildens bakgrund syns garderobsväggen med en något mörkare brytning än S 2010-G90Y (längst till höger) som valdes till foajén.



Vy upp mot övre foajén efter renoveringen. Nya bokstaver på balken återstår att sätta på plats. På räcket har larmdetektorer placerats tillfälligt på trälistor i väntan på en mer permanent placering i anslutning till tv-skärmar vid biljettkassorna.



Vy mot huvudentrén efter renoveringen.



Parti vid biljettlucka på södra sidan och nedgången till Markelius (bar och café) efter renoveringen.



Parti med ingång till södra garderoben efter renoveringen.

Materialspecifikation



Materialspecifikation, Konserthusets foajé Helsingborg

Ommurning och stomkomplettering

Leca Massivblock 15x19x59

Leca Massivblock 9x19x59

Uni-skiva 36 601-195 560x1160

Vindskyddspapp Vesta Pro AC350

Putsbruk B

Leverantör:

*Beijer Byggmaterial
Garnisonsgatan 7
254 66 HELSINGBORG
tel: 075-241 3821*

Puts

Sto Putsnät XNR 001 25000x1000

Sto Hydrauliskt kalkbruk Kkh 3 mm

Sto Hydrauliskt kalkbruk Kkh 1 mm

Leverantör:

*STO Scandinavia AB
Box 1041
581 10 LINKÖPING
tel: 013-377 100*

Spackling och målning

Ardex a 828 Lemon

Leverantör:

*OPTIMERA
Fäktmästaregatan 8
252 29 HELSINGBORG
tel: 042-19 41 00*

WIBO Linoljebaserat Målarspackel

Leverantör:

*WIBO Färg AB
Aröds industriväg 17-19
422 43 HISINGSBACKA
tel: 031-23 82 60*

Linoljefärg
Specialkulör 2010-G90Y

Leverantör:

*Ottosson Färgmakeri AB
247 70 GENARP
tel: 040-48 25 74*

Halmstad den 31 oktober 2012

BRÖDERNA BERGSTRÖMS BYGGNADS AB

August Bergström
August Bergström

Regionmuseets E-rapportserie 2012

Kulturmiljö

1. Ruveröds kvarn – restaurering av kvarnbostaden, Riseberga sn, AM, Helene Stalin Åkesson, 2011
2. Helsingborgs konserthus – fasadrenovering, byte av dörrar och fönster samt renovering av skärmtak, Helsingborgs stad, AM, Maria Sträng, 2011
3. Kulturhistorisk värdering, återlämnade gravvårdar i Kvistofta församling, dokumentation, Kerstin Börjesson, 2012
4. Norra Skrävlinge kyrkogård, vård- och underhållsplan, Norra Skrävlinge sn, Kerstin Börjesson, Åsa Jakobsson, 2012
5. Bäckaskogs kloster, Renovering bar och reception, Kiaby sn, AM, Kerstin Börjesson, 2012
6. Norra Åsums kyrka – värme, ljud och ljus, Norra Åsums sn, AM, Jennie Björklund, 2011–2012
7. Nyvång – bland kolbodas och hagtorn, Björnekulla och Västra Broby sn, DK, Ingela Blomén, 2012
8. Norrvidinge kyrkogård, Vård- och underhållsplan, Norrvidinge sn, VP, Jennie Björklund, Kerstin Börjesson, Anna Rabow, Åsa Jakobsson, 2012
9. Källs Nöbbelövs kyrkogård, Vård- och underhållsplan, Källs Nöbbelöv sn, VP, Kerstin Börjesson, Åsa Jakobsson, 2012
10. Örnäs 2011–2012, Örkened sn, AM, Jimmy Juhlin Alftberg, 2011–2012
11. Stolen på Månses, Rekonstruktion av en stol, Vånga sn, PJ, Sven Vildegren, 2011
12. Agusastugan – diverse åtgärder, Andrarums sn, AM, Jennie Björklund, 2012
13. Eslövs station – ombyggnad för restaurang, Eslövs sn, AM, Kerstin Börjesson, 2011–2012
14. Vallkärra kyrka – renovering av fönster och portar, Vallkärra sn, AM, Kerstin Börjesson, 2011
15. Hjårsås kyrka – Omläggning av plåttak, Hjårsås sn, AM, Jennie Björklund, 2012
16. Odarslövs kyrka – demontering och avyttring av fast inredning, AM, Kerstin Börjesson, 2011
17. Reslövs kyrka – inre renovering och ommålning, Reslöv sn, AM, Kerstin Börjesson, 2011
18. Nämndemansgården på Ven, Sankt Ibb sn, AM, Anna Rabow, 2012
19. Skurups kyrka – utvändig renovering 2012, Skurups sn, AM, Kerstin Börjesson, 2012
20. Knislinge kyrka – utvändig renovering 2012, Knislinge sn, AM, Åsa Eriksson Green, 2012
21. Norra kyrkogården i Lund, utvändig renovering av kapell 2011, Lunds socken, AM, Petter Jansson, 2012
22. Baptistkapellet i Oppmanna – putsarbeten, Oppmanna sn, AM, Jimmy Juhlin Alftberg, 2012
23. Månstorps gavlar – skadeinventering, Västra Ingelstads sn, DK, Ingela Blomén, Kerstin Börjesson 2012
24. Jöns Jonsgården, Kattarp sn, AM, Anna Rabow, 2012
25. Örumshuset – nedmontering av skorsten, Hörup sn, AM, Jimmy Juhlin Alftberg, 2012
26. Vittskövle slott 2011–2012, Vittskövle sn, AM, Jimmy Juhlin Alftberg, 2011–2012
27. Skarhults kyrka – utvändig renovering, Skarhults sn, AM, Kerstin Börjesson, 2012
28. Skånsk kalk – lokal kalk från Komsta kalkbrott och platsblandat bruk, PJ, Henrik Nilsson och Helena Rosenberg, 2012
29. Hustoftagården, Väsby sn, AM, Anna Rabow, 2012
30. Furumöllan, Degeberga sn, AM, Jimmy Juhlin Alftberg, 2012
31. Bondrumsgården – diverser åtgärder, Fågeltofta sn, AM, Jennie Björklund, 2012
32. Borttagning av bänkar i Skurups kyrka, Skurups sn, AM, Kerstin Börjesson, 2012
33. Smedtorpet 2012, Hässleholms sn, AM, Jimmy Juhlin Alftberg, 2012
34. Bräkne Hoby kyrka, Bräkne Hoby sn, AM, Åsa Eriksson Green 2012
35. Lillö Kungsgård – Nybyggnation av djurstall, Norra Åsums sn, AM, Jennie Björklund, 2011
36. Helsingborgs konserthus – rökgasfläktar och sprinklerinstallation, Helsingborgs stad, AM, Maria Sträng 2012
37. Ballingstorp & Per-Ols – diverse åtgärder, Kviinge sn, AM, Jennie Björklund, 2012
38. Ekonomibygnad i Hagestad – fasadarbeten, Löderups sn, AM, Jennie Björklund, 2012
39. Kviinge kyrka – invändig ombyggnad, Kviinge socken, AM, Åsa Eriksson Green, 2012
40. Helsingborgs konserthus – renovering av väggar i foajén, Helsingborgs stad, AM, Maria Sträng 2012

Förkortningar:

AF-antikvarisk förundersökning
AM- antikvarisk medverkan
AU-arkeologisk utredning
DK- dokumentation, övrigt

FU- arkeologisk förundersökning
KA- kulturhistorisk analys
MD-murverksdokumentation
OU- osteologisk undersökning

PJ- projektrapport
UN- arkeologisk undersökning
BD- byggnadsdokumentation
BAD-byggn-ark-dokumentation

