



2012:30

Furumöllan

Antikvarisk medverkan, 2012

Jimmy Juhlin Alftberg



Regionmuseet
Kristianstad
Landsantikvarien i Skåne

Rapport 2012:30

Furumöllan

Antikvarisk medverkan, 2012
Degeberga socken, 1034
Kristianstad kommun
Skåne län

Jimmy Juhlin Alftberg

Regionmuseet Kristianstad Landsantikvarien i Skåne

Kristianstad
Box 134, Stora Torg
291 22 Kristianstad
Tel 044 – 13 58 00 vx, Fax 044 – 21 49 02

Lund
Box 153, St Larsomr. Byggnad 10
221 00 Lund
Tel 046 – 15 97 80 vx, Fax 046 – 15 80 39

www.regionmuseet.se

© 2012 Regionmuseet Kristianstad / Landsantikvarien i Skåne
Rapport 2012:30

Omslagsfoto: Furumöllan efter arbetet.
Kartor ur allmänt kartmaterial, © Lantmäteriverket, Gävle. Dnr 507-99-502.

Furumöllan

Innehåll

Sammanfattning	5
Administrativa uppgifter	5
Utförda åtgärder	5
Kulturhistorisk bedömning av utförda åtgärder	7
Avvikelser från handlingarna	7
Iakttagelser under restaureringen	7
Övriga handlingar med relevans för arbetet	7



Kristianstad kommun, Degeberga ungefärligt markerat



Del av Degeberga socken, platsen för Furumölla ungefärligt markerad.

Sammanfattning

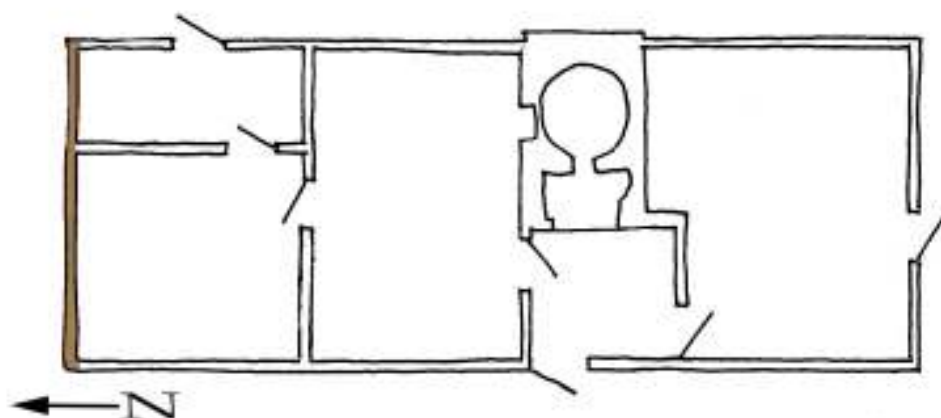
Fotträet på norra gaveln har bytts, därutöver har en stolpe halvsulats och korsverksfacken vittats. På vinden har extra stöttor satts vid sparrarna.

Administrativa uppgifter

Objekt	Furumöllan
Socken	Degeberga
Kommun	Kristianstad
Länsstyrelsens beslut	2012-03-09 (Dnr 434-21594-11)
Byggherre/beställare	Gärds härads hembygdsförening
Entreprenör	Knadriks kulturbygg AB
Antikvarisk medverkan	Regionmuseet Kristianstad/Landsantikvarien i Skåne genom Jimmy Juhlin Alftberg
Byggnadstid	September och oktober 2012
Slutbesiktning	2012-10-09

Utförda åtgärder

Fotträet vid norra gaveln befanns vara svårt rötskadad och fyllde inte längre någon byggnadsteknisk funktion. Det ersattes därför till sin helhet mot ett nytt av bandsågad fur (från Järseke såg). Nytt fotträ handbilades delvis för att skapa jämnhet mot gavelväggen. Under arbetet skedde även stämpning och fackfyllningarna fick ”hänga” kvar på ursprunglig plats, fixerade med temporärt påskruvade brädor. Nytt fotträ fästes mot västra och östra långsidornas fotträ med befintliga, återanvända bandjärn (spikade med timmerspik). I östra stolpen, som även vara partiellt rötskadad, skedde infällning – halvsulning – med nytt furutimmer. Fästning gjordes med fyra timmerspik. Efter timmerarbetena kompletteringslagades fackfyllningarna med lerbruk samt vittades med kalkmjölk. Sten- grunden justerades något under nytt fotträ.



Enkel planritning över furumöllan. Omfattningen av bytt timmer markerad.



Det gamla fotträet urtaget. Notera fixeringen av sackfyllningarna.



Efter arbetet. Notera den lagade stolpen.

Kulturhistorisk bedömning av utförda åtgärder

Arbetet är väl utfört enligt Länsstyrelsens bidragsbeslut.

Avvikelser från handlingarna

Inga avvikelser har noterats. Däremot skedde viss komplettering för att säkra taket. Detta gjordes genom att stöttor, 2x4", monterades vid sparrarna inom den del av vinden som har ett golv (sammanlagt fem stöttor vid var sida). Dessutom monterades två enkla hanband, 2x4", på sparrparen vid ömse sidor om murstocken.

Iakttagelser under restaureringen

I bidragsansökan angavs installation av elektricitet, men i ett senare skede utgick denna åtgärd.

I bidragsbeslutet ingår framtagning av en skrift om Furumöllan. Denna skrift, som producerats av Bengt Berglund (*Furumöllan och ekoparken*), redovisas separat till Länsstyrelsen genom försorg av föreningen.

Övriga handlingar med relevans för arbetet

- 2011-01-18 Kort historik och kostnadsberäkning gällande Furumöllan
- 2011-11-10 Föreningens bidragsansökan
- 2011-12-28 Offert, Knadriks kulturbygg AB
- 2012-01-02 Föreningens komplettering till bidragsansökan
- 2012-03-09 Länsstyrelsens bidragsbeslut (Dnr 434-21594-11)
- 2012-10-09 Slutbesiktningsprotokoll

Kristianstad 2012-11-01

Jimmy Jublin Alftberg

Regionmuseets E-rapportserie 2012

Kulturmiljö

1. Ruveröds kvarn – restaurering av kvarnbostaden, Riseberga sn, AM, Helene Stalin Åkesson, 2011
2. Helsingborgs konserthus – fasadrenovering, byte av dörrar och fönster samt renovering av skärmtak, Helsingborgs stad, AM, Maria Sträng, 2011
3. Kulturhistorisk värdering, återlämnade gravvårdar i Kvistofta församling, dokumentation, Kerstin Börjesson, 2012
4. Norra Skrävlinge kyrkogård, vård- och underhållsplan, Norra Skrävlinge sn, Kerstin Börjesson, Åsa Jakobsson, 2012
5. Bäckaskogs kloster, Renovering bar och reception, Kiaby sn, AM, Kerstin Börjesson, 2012
6. Norra Åsums kyrka – värme, ljud och ljus, Norra Åsums sn, AM, Jennie Björklund, 2011–2012
7. Nyvång – bland kolbodas och hagtorn, Björnekulla och Västra Broby sn, DK, Ingela Blomén, 2012
8. Norrvidinge kyrkogård, Vård- och underhållsplan, Norrvidinge sn, VP, Jennie Björklund, Kerstin Börjesson, Anna Rabow, Åsa Jakobsson, 2012
9. Källs Nöbbelövs kyrkogård, Vård- och underhållsplan, Källs Nöbbelöv sn, VP, Kerstin Börjesson, Åsa Jakobsson, 2012
10. Örnans 2011–2012, Örkened sn, AM, Jimmy Juhlin Alftberg, 2011–2012
11. Stolen på Månse, Rekonstruktion av en stol, Vånga sn, PJ, Sven Vildegren, 2011
12. Agusastugan – diverse åtgärder, Andrarums sn, AM, Jennie Björklund, 2012
13. Eslövs station – ombyggnad för restaurang, Eslövs sn, AM, Kerstin Börjesson, 2011–2012
14. Vallkärra kyrka – renovering av fönster och portar, Vallkärra sn, AM, Kerstin Börjesson, 2011
15. Hjarsås kyrka – Omläggning av plåttak, Hjarsås sn, AM, Jennie Björklund, 2012
16. Odarslövs kyrka – demontering och avyttring av fast inredning, AM, Kerstin Börjesson, 2011
17. Reslövs kyrka – inre renovering och ommålning, Reslöv sn, AM, Kerstin Börjesson, 2011
18. Nämndemansgården på Ven, Sankt Ibb sn, AM, Anna Rabow, 2012
19. Skurups kyrka – utvändig renovering 2012, Skurups sn, AM, Kerstin Börjesson, 2012
20. Knislinge kyrka – utvändig renovering 2012, Knislinge sn, AM, Åsa Eriksson Green, 2012
21. Norra kyrkogården i Lund, utvändig renovering av kapell 2011, Lunds socken, AM, Petter Jansson, 2012
22. Baptistkapellet i Oppmanna – putsarbeten, Oppmanna sn, AM, Jimmy Juhlin Alftberg, 2012
23. Månstorps gavlar – skadeinventering, Västra Ingelstads sn, DK, Ingela Blomén, Kerstin Börjesson 2012
24. Jöns Jonsgården, Kattarp sn, AM, Anna Rabow, 2012
25. Örumshuset – nedmontering av skorsten, Hörup sn, AM, Jimmy Juhlin Alftberg, 2012
26. Vittskövle slott 2011–2012, Vittskövle sn, AM, Jimmy Juhlin Alftberg, 2011–2012
27. Skarhults kyrka – utvändig renovering, Skarhults sn, AM, Kerstin Börjesson, 2012
28. Skånsk kalk – lokal kalk från Komsta kalkbrott och platsblandat bruk, PJ, Henrik Nilsson och Helena Rosenberg, 2012
29. Hustoftagården, Väsby sn, AM, Anna Rabow, 2012
30. Furumöllan, Degeberga sn, AM, Jimmy Juhlin Alftberg, 2012

Förkortningar:

AF-antikvarisk förundersökning
AM- antikvarisk medverkan
AU-arkeologisk utredning
DK- dokumentation, övrigt

FU- arkeologisk förundersökning
KA- kulturhistorisk analys
MD-murverksdokumentation
OU- osteologisk undersökning

PJ- projektrapport
UN- arkeologisk undersökning
BD- byggnadsdokumentation
BAD-byggn-ark-dokumentation

